

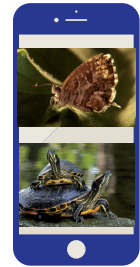
## LA CONQUISTA DELL'ITALIA DA PARTE DI PIANTE E ANIMALI INTRODOTTI DALL'UOMO

"Alieni" è una mostra scientifico-naturalistica dedicata a piante ed animali importati, accidentalmente o volontariamente, dall'essere umano nel nostro paese e adattatisi perfettamente all'ambiente. Dall'onnipresente albero della robinia alla fastidiosa zanzara tigre, dai grossi roditori come la nutria e alle poco gradite cimici asiatiche. Prima mostra dedicata alle "specie aliene invasive" nel nostro paese, è un'esposizione di piante, microcosmi, animali vivi e storie fotografiche volta ad approfondire questa forma di inquinamento ambientale poco conosciuta, ma che a livello globale rappresenta la seconda causa di estinzione di specie. Promossa dall'Università degli Studi dell'Insubria e dal Comune di Varese, con la collaborazione dell'Istituto Superiore per la Protezione e la Ricerca Ambientale (ISPRA), segue le mostre "Predatori del Microcosmo" (2014-2015) e "Piante Guerriere" (2015-2016), visitate da oltre 10.000 visitatori, tra cui 2.000 studenti.

### WILDLIFE MANAGERS LABORATORIO PER LE SCUOLE

DURATA  
1.15/30h

Target  
Secondaria II°



Il laboratorio è un approfondimento della mostra ed è dedicato alla simulazione di scenari potenziali di invasione biologica. Attraverso un gioco di ruolo a squadre, i ragazzi impersoneranno amministratori pubblici alle prese con la gestione delle specie alloctone e a scelte finalizzate a contrastarne l'espansione e gli effetti negativi su ambiente, salute pubblica e imprese, stimolando il dialogo ed il confronto tra loro.

I ragazzi dovranno pertanto adottare forme di prevenzione delle invasioni, predisporre sistemi di allerta precoce e di gestione delle specie naturalizzate, ragionando su aspetti tecnici e sociali. Verrà inoltre fornita alla classe la possibilità di partecipare attraverso il portale Ornitho.it e la relativa app NaturaList ad una raccolta dati su ampia scala che permetterà di avere un'idea precisa ed aggiornata sulla distribuzione di alcune specie invasive presenti in Lombardia.

Tag: biodiversità, specie alloctone, raccolta dati, ecosistemi, uso di app

#### COSTI

Laboratorio + visita guidata: 65 € a classe.

Solo visita guidata: 25 € a classe.

Solo laboratorio 50€ a classe.

#### PRENOTAZIONE

Tel. 0332 421540

mail: [alieni@uninsubria.it](mailto:alieni@uninsubria.it)

#### INFOMARZIONI

Al laboratorio è abbinabile la visita guidata alla mostra, della durata di circa 1h.15.

Le attività didattiche cominceranno a partire dal 29 gennaio 2017. Laboratorio e visita guidata sono effettuabili nei giorni di mercoledì e giovedì.

"Alieni" sarà esposta fino al 27 maggio 2017.

Altre informazioni alla pagina web: [www.uninsubria.it/alieni](http://www.uninsubria.it/alieni)

#### DOVE

Musei Civici di Villa Mirabello.

Piazza della Motta 4, Varese.

